



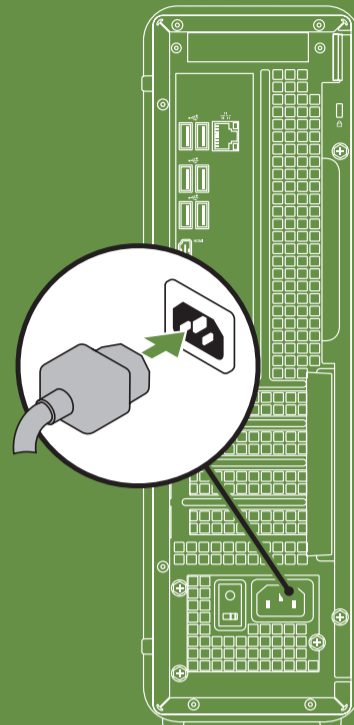
# INSPIRON™

## Quick Start

Краткое руководство | Brzi početak  
Hızlı Başlangıç | התחלה מהירה

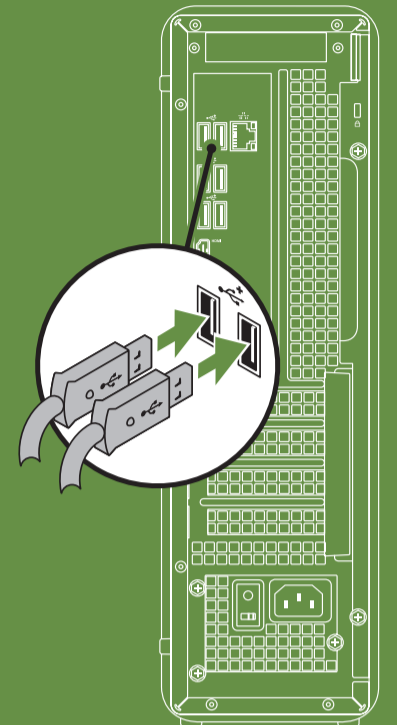
### Connect the power cable

Подключите кабель питания  
Priključite kabl za napajanje  
Güç kablosunu bağlayın  
חבר את כבל החשמל



### Connect the keyboard and mouse

Подключите клавиатуру и мышь  
Priključite tastaturu i miš  
Klavyeyi ve fareyi bağlayın  
חבר את המקלדת ואת העכבר



Uniquely Dell  
support.dell.com/manuals | www.dell.com

Printed in Poland

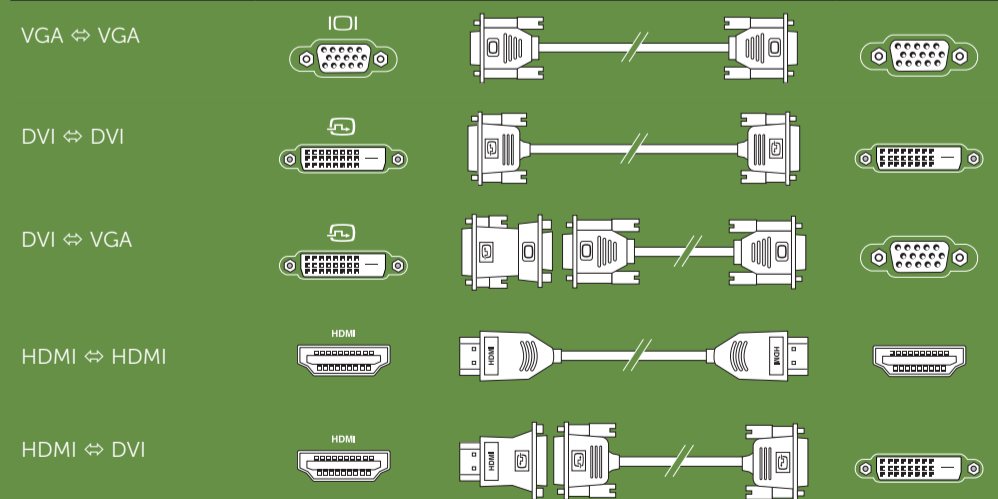


0C51PGA00

### Connect the display

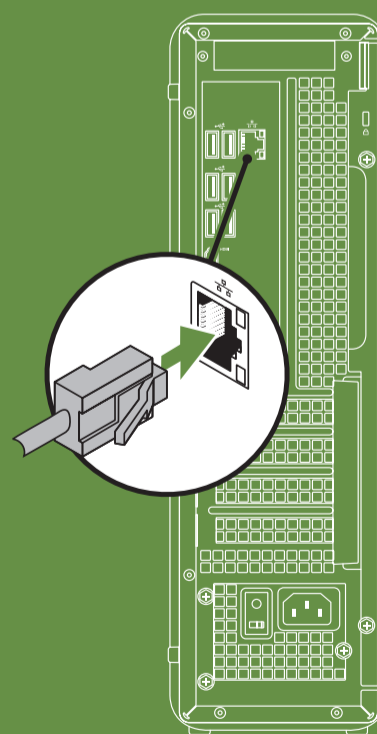
Подключите дисплей  
Priključite ekran  
Ekranı bağlayın  
חבר את הצג

| Connection Type | Computer   | Cable and Adapter | Display |
|-----------------|------------|-------------------|---------|
| Тип подключения | Компьютер  | Кабель и адаптер  | Дисплей |
| Tip veze        | Računar    | Kabl i adapter    | Displej |
| Bağlantı Tipi   | Bilgisayar | Kablo ve Adaptör  | Ekran   |
| סוג חיבור       | מחשב       | כבל ומתאם         | צג      |



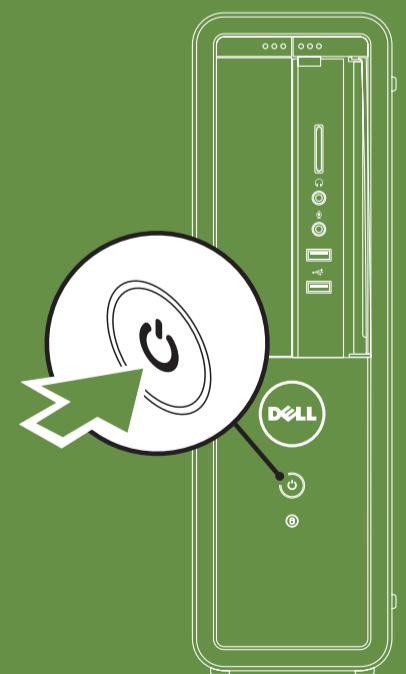
### Connect the network cable (optional)

Подключите сетевой кабель (заказывается дополнительно)  
Priključite mrežni kabl (opcionalno)  
Ağ kablosunu (isteğe bağlı) bağlayın  
חבר את כבל הרשת (אופציונלי)



### Press the power button

Нажмите кнопку питания  
Pritisnite dugme za napajanje  
Güç düğmesine basın  
לחץ על לחצן ההפעלה



Information in this document is subject to change without notice.

© 2011 Dell Inc. All rights reserved.

Trademarks used in this text: Dell™, the DELL logo, and Inspiron™ are trademarks of Dell Inc.

2011 - 02

Regulatory model: D06D

Regulatory type: D06D001

Computer model: Dell Inspiron 620s

Информация, содержащаяся в данном документе, может быть изменена без уведомления.

© Dell Inc., 2011 г. Все права защищены.

Товарные знаки, используемые в этом тексте: Dell™, логотип DELL и Inspiron™ являются товарными знаками Dell Inc.

2011 - 02

Нормативный номер модели: D06D

Нормативный тип модели: D06D001

Модель компьютера: Dell Inspiron 620s

Informacije u ovom dokumentu podložne su promeni bez obaveštenja.

© 2011. Dell Inc. Sva prava zadržana.

Zaštitni znakovi korišćeni u ovom dokumentu: Dell™, logotip DELL i Inspiron™ zaštitni su znakovi kompanije Dell Inc.

2011 - 02

Regulatorni model: D06D

Regulatorni tip: D06D001

Model računara: Dell Inspiron 620s

Bu belgedeki bilgiler önceden bildirilmeksizin değiştirilebilir.

© 2011 Dell Inc. Tüm hakları saklıdır.

Bu metinde kullanılan ticari markalar: Dell™, DELL logosu ve Inspiron™ Dell Inc.'nin ticari markalarıdır.

2011 - 02

Tescilli model: D06D

Tescilli tip: D06D001

Bilgisayar modeli: Dell Inspiron 620s

המידע במסמך זה נתון לשינויים ללא הודעה מראש. © 2011 Dell Inc. כל הזכויות שמורות.

סימנים מסחריים הנמצאים בשימוש בטקסט זה: Dell™, המל של DELL ו-Inspiron™ הם סימנים מסחריים של Dell Inc.

2011 - 02

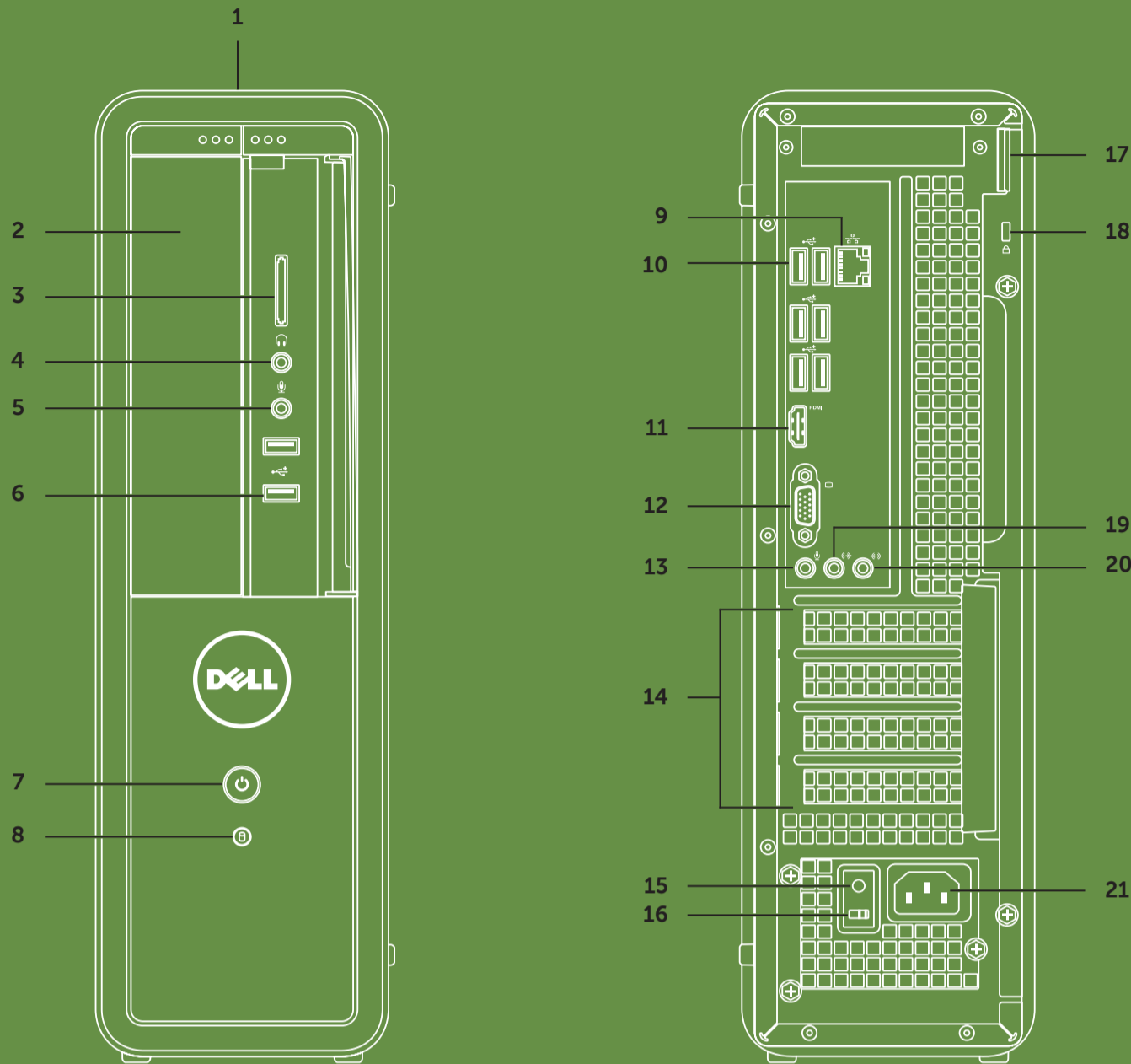
דגם תקינה: D06D

סוג תקינה: D06D001

דגם מחשב: Dell Inspiron 620s של Dell

# Views

Виды | Prikazi | Görünümleri | מבט על המוצר



## Features

1. Service tag and express service code
2. Optical drive
3. Media Card Reader
4. Headphone connector
5. Microphone or line-in connector
6. USB 2.0 connectors (2)
7. Power button and light
8. Hard drive activity light
9. Network connector and light
10. USB 2.0 connectors (6)
11. HDMI connector
12. VGA connector
13. Microphone connector
14. Expansion card slots (4)
15. Power supply light
16. Voltage selector switch
17. Padlock rings
18. Security cable slot
19. Front L/R line-out connector
20. Line-in connector
21. Power connector

## Компоненты

1. Метка обслуживания и код экспресс-обслуживания
2. Дискковод для оптических дисков
3. Устройство чтения карт памяти
4. Разъем для наушников
5. Разъем микрофона, или линейный вход
6. Соединительные разъемы шины USB 2.0 (2)
7. Кнопка и индикатор питания
8. Индикатор активности жесткого диска
9. Сетевой разъем и индикатор подключения к сети
10. Соединительные разъемы шины USB 2.0 (6)
11. Разъем HDMI
12. Разъем VGA
13. Разъем для микрофона
14. Слоты для плат расширения (4)
15. Индикатор блока питания
16. Переключатель напряжения
17. Кольца для навесного замка
18. Гнездо защитного кабеля
19. Разъем линейного выхода для передних левого и правого динамиков
20. Разъем линейного входа
21. Разъем питания

## Funkcije

1. Servisna oznaka i ekspresni servisni kód
2. Optička jedinica
3. Čitač medijskih kartica
4. Priključak za slušalice
5. Priključak za mikrofoni ili linijski ulaz
6. USB 2.0 priključci (2)
7. Dugme za uključivanje i lampica
8. Lampica za aktivnost čvrstog diska
9. Mrežni priključak i lampica
10. USB 2.0 priključci (6)
11. HDMI priključak
12. VGA priključak
13. Priključak za mikrofoni
14. Slotovi za dodatnu karticu (4)
15. Lampica napajanja
16. Prekidač za izbor napona
17. Prstenovi za katanac
18. Slot za sigurnosni kabl
19. Priključak za prednji L/D linijski izlaz
20. Priključak za linijski ulaz
21. Priključak za napajanje

## Özellikler

1. Service tag (servis etiketi) ve express service code (hızlı servis kodu)
2. Optik sürücü
3. Ortam Kart Okuyucusu
4. Kulaklık konektörü
5. Mikrofon veya hat girişi konektörü
6. USB 2.0 konektörleri (2)
7. Güç düğmesi ve ışığı
8. Sabit disk etkinliği ışığı
9. Ağ konektörü ve ışığı
10. USB 2.0 konektörleri (6)
11. HDMI konektörü
12. VGA konektörü
13. Mikrofon konektörü
14. Genişletme kartı yuvaları (4)
15. Güç kaynağı ışığı
16. Voltaj seçim anahtarı
17. Kilit halkaları
18. Güvenlik kablosu yuvası
19. Ön sol/sağ hat çıkışı konektörü
20. Hat girişi konektörü
21. Güç konektörü

## תכונות

1. תג שירות וקוד שירות מהיר
2. כונן אופטי
3. קורא כרטיסי מדיה
4. מחבר אוזניות
5. מחבר קו כניסה או מיקרופון
6. מחברי USB 2.0 (2)
7. לחצן ונורית הפעלה
8. נורית פעילות של כונן קשיח
9. מחבר ונורית רשת
10. מחברי USB 2.0 (6)
11. מחבר HDMI
12. מחבר VGA
13. מחבר מיקרופון
14. חריצים לכרטיסי הרחבה (4)
15. נורית אספקת חשמל
16. מתג בורר מתח
17. טבעות נעילה
18. חריץ כבל אבטחה
19. מחבר קו-יציאה L/R (שמאלי/ימין) קדמי
20. מחבר קו כניסה
21. מחבר מתח

## More Information

- To learn about the features and advanced options available on your desktop, click **Start** → **All Programs** → **Dell Help Documentation** or go to [support.dell.com/manuals](http://support.dell.com/manuals).
- To contact Dell for sales, tech support, or customer service issues, go to [dell.com/ContactDell](http://dell.com/ContactDell). Customers in the United States, can call 800-WWW-DELL (800-999-3355).

## Дополнительная информация

- Чтобы получить сведения о функциях и дополнительных возможностях компьютера, щелкните **Пуск** → **Все программы** → **Dell Help Documentation (Справочная документация Dell)** или посетите веб-сайт [support.dell.com/manuals](http://support.dell.com/manuals).
- Если вы хотите обратиться в корпорацию Dell по вопросам сбыта, технической поддержки или обслуживания пользователей, перейдите на веб-страницу [dell.com/ContactDell](http://dell.com/ContactDell). Если вы находитесь

в США, позвоните нам по номеру 800-WWW-DELL (800-999-3355).

## Dodatne informacije

- Da biste saznali više o funkcijama i naprednim opcijama dostupnim na računaru, kliknite na **Start** → **All Programs (Svi programi)** → **Dell Help Documentation (Dell dokumentacija za pomoć)** ili posetite [support.dell.com/manuals](http://support.dell.com/manuals).
- Da biste kontaktirali kompaniju Dell u vezi sa prodajom, tehničkom podrškom ili korisničkim servisom, posetite [dell.com/ContactDell](http://dell.com/ContactDell). Korisnici u Sjedinjenim Državama mogu da pozovu kompaniju Dell na broj 800-WWW-DELL (800-999-3355).

## Daha Fazla Bilgi

- Masaüstünüzde mevcut özellikler ve gelişmiş seçenekler hakkında bilgi edinmek için, **Başlat** → **Tüm Programlar** → **Dell Yardım Belgeleri** öğelerini tıklattığınız veya [support.dell.com/manuals](http://support.dell.com/manuals) adresine gidin.

- Satış, teknik destek veya müşteri servisi konularında Dell'e başvurmak için [dell.com/ContactDell](http://dell.com/ContactDell) adresine gidin. ABD'deki müşterilerimiz 800-WWW-DELL (800-999-3355) numaralı telefonu arayabilir.

## מידע נוסף

- למידע על התכונות והאפשרויות המתקדמות הזמינות בשולחן העבודה, לחץ על **התחל** → **כל התוכניות** → **Dell Help Documentation (תיעוד העזרה של Dell)** או בקר באתר [support.dell.com/manuals](http://support.dell.com/manuals).
- לפנייה אל Dell בנושאי מכירות, תמיכה טכנית, או שירות לקוחות, בקר באתר [dell.com/ContactDell](http://dell.com/ContactDell) על לקוחות בארה"ב לחייג 800-WWW-DELL (800-999-3355).

## Información para NOM o Norma Oficial Mexicana (sólo para México)

La información que se proporciona a continuación aparecerá en el dispositivo que se describe en este documento, en conformidad con los requisitos de la Norma Oficial Mexicana (NOM):

### Importador:

Dell México S.A. de C.V.  
Paseo de la Reforma 2620 - Piso 11°  
Col. Lomas Altas  
11950 México, D.F.

Número de modelo reglamentario: D06D  
Voltaje de entrada: 115/230 V CA  
Frecuencia de entrada: 50/60 Hz  
Corriente nominal de salida:

5 A/1,8 A  
6 A/3 A

Para obtener información detallada, lea la información sobre seguridad incluida con su equipo. Para obtener información adicional sobre prácticas recomendadas de seguridad, visite [dell.com/regulatory\\_compliance](http://dell.com/regulatory_compliance).